

DF 40 ATEX Z22 II3D



X
E
T
A

TECHNISCHE DATEN

	Einheit	DF 40 Z22 II3D
Antrieb		Radialventilator
ATEX- Zertifizierung		II3GD
Leistung	kW-HP	4
Spannung Frequenz	V Hz	400 50/60
IP Schutzklasse		55 F
Max. Unterdruck	mm/H ₂ O	370 340 270
Max. Luftmenge	m ³ /h	1500 2100 2700
Ansaugöffnung	Ø mm	150 180 200
Schalldruckpegel – (EN ISO 3744)	dB(A)	77
Sammelbehälter	Lt	65
Abmessungen	mm	630 X 1100
Höhe	mm	2150
Gewicht	Kg	145
Hautfilter		
Typ		Filtertaschen
Filterfläche	cm ²	45.000
Klassifikation EN 603335-2-69		M
Filtermaterial		Antistatischer Polyester
Abreinigung		Manuelle Abreinigung
Druckluftabreinigung – Optional		
Filterfläche	cm ²	120.000
(Klassifikation EN 60335-2-69)		IFA/BGIA M-PES EXAM ACCREDITED
Filtermedium		Antistatische Filterpatrone
Abreinigung		Pneumatisch



DF 40 ATEX Z22 II3D



X

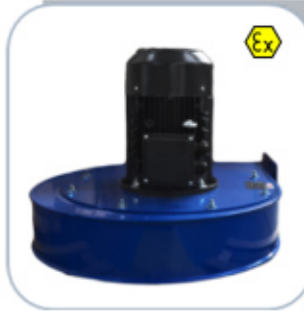
E

T

A



ANTRIEB



Die Absaugung erfolgt über einen Hochdruck- Radialventilator. Dieser ist nach ATEX II3GD ATEX Z22 zertifiziert.

LEITBLECH



Das Leitblech sorgt dafür, dass das Absaugmedium direkt in den Sammelbehälter gleitet wird. Der Ansaugstutzen ist individuell in Ø 100, Ø 150, Ø 180, Ø 200 erhältlich und bei Bestellung anzugeben.

VERFÜGBARE OPTIONEN



- 100 Liter Sammelbehälter
- PTFE – antistatisches Filtermaterial Klasse M (IEC 60335-2-69)
- Sammelbehälter und Gehäuse aus Edelstahl V2A (AISI304)
- Sammelbehälter, Gehäuse und Struktur aus Edelstahl V2A (AISI304)

FILTERELEMENT



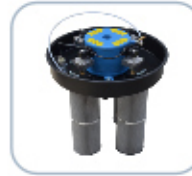
Der DF 40 ATEX ist mit einem antistatischen Filter ausgestattet. Die Sternform ermöglicht eine Luftdurchströmung auch bei verschmutztem Filter. Das Filtergewebe entspricht der Klasse M (BIA | En 60335-2-69). Das bedeutet, dass alle Partikel bis zu einem Mikrometer durch den Filter gestoppt werden, um die Motoren und den Bediener zu schützen.

SAMMELBEHÄLTER



Das aufgesaugte Material wird in einem robusten leitfähigen Edelstahlbehälter gesammelt. Hinter dem Staubsauger befindet sich ein Metallbügel, mit dem Sie den Behälter aushaken können. Dieser kann dank der 4 Rollen, mit denen es ausgestattet ist, leicht entfernt werden. Die robuste Bauweise sorgt für große Stabilität.

ALTERNATIVE ABREINIGUNGSSYSTEME



SP ist das beste automatische Filterpatronenreinigungssystem das Druckluft (6 bar) benutzt. Die große Filterfläche und hohe Effizienz erlauben mit große Menge feiner Pulvern zu arbeiten. Die Filter sind Aluminate und Antistatische mit BIA-M (EN 60335-2-69) Klassifikation. Die Filterreinigung erfolgt bei laufendem Gerät.



Die Option PSC bietet die Möglichkeit an mittels Knopfdruck einen Rüttelmechanismus zur Filterreinigung auszulösen. Alternativ kann über eine SPS eine vollständige automatische Rüttelabreinigung erfolgen.