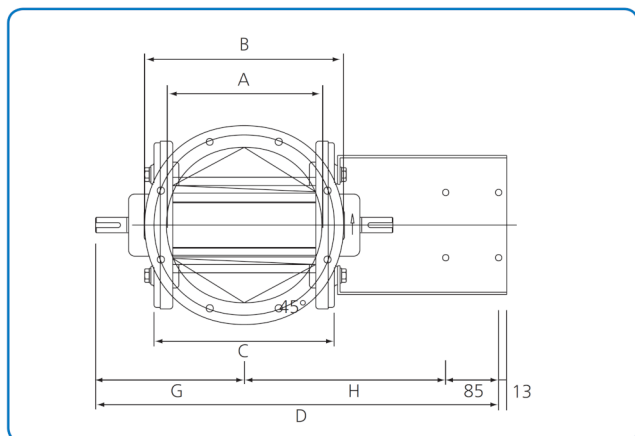
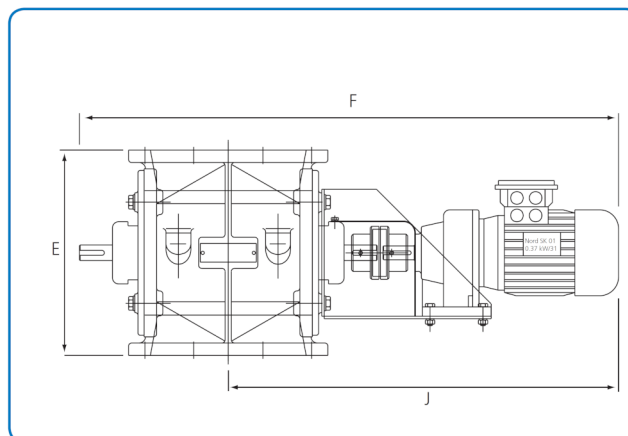




Gussschleuse Typ JK-T



Die genauen Abmessungen sind der untenstehenden Tabelle zu entnehmen.



Die genauen Abmessungen sind der untenstehenden Tabelle zu entnehmen.

Die Gussschleusen vom Typ JK-T sind für Materialaustragungen unter schwierigen, physischen Bedingungen konzipiert. Die Schleusen sind bis zu einem Druck von 500 mm WS dicht und können, mit speziellen Lagern ausgerüstet, bei Temperaturen bis zu 250°C arbeiten.

Das Schleusengehäuse und die Endplatten sind aus Gusseisen hergestellt, der robuste Rotor aus Stahl. Der Rotor ist außerdem auf Bestellung in Edelstahl-Ausführung erhältlich.

Die JK-T Schleuse wird standardmäßig je nach Bedarf mit Rotorblättern aus Nylon oder Vulkolan geliefert.

Die Schleusen werden standardmäßig in lackierter Ausführung geliefert. Sie sind jedoch auch mit chrombelegten Innenflächen des Gehäuses und der Deckel erhältlich. Diese Variante ist bei der Abscheidung von stark abrasiven Materialien besonders geeignet.

Alternativ kann das Schleusenprogramm zum Erzielen größerer Dichte mit einem 8-Kammer-Rotor ausgerüstet werden. Auf diese Weise sind Schleusen ganz bis zu 4000 mm WS dicht.

Die JK-T Schleusen sind in mehreren verschiedenen Ausführungen erhältlich.

Abmessungen										
Type	A mm	B mm	C mm	D mm	E mm	F mm	G mm	H mm	J mm	Gewicht kg
JK-T250	250	320	290	661	330	855	239	324	616	120
JK-T350	350	420	390	767	400	963	295	374	668	145

Abmessungen					
Typ	Motor	Motorleistung kW	Ampere-Verbrauch bei 400 V	min ⁻¹	Kapazität bei 50% Füllgrad m ³ /St.
JK-T250	IP 55	0,37	0,94	32	8,75
JK-T350	IP 55	0,37	0,94	33	27,75